

# Einbauanleitung VW Golf, Corrado VR6

*Folgende Einbauanleitung beschreibt stichwortartig den schrittweisen Einbau des Z-Engineering Kompressorkitsatzes.*



## Demontage

Luftfiltergehäuse, Ansaugschlauch und autom. Spannrolle demontieren.  
Kühlergrill und Scheinwerfer ausbauen

## Kohlefilter versetzen

Kohlefilter ausbauen und auf linke Seite versetzen. Mit Originalhalterung wieder befestigen (auf der linken Seite bestehen dieselben Befestigungspunkte wie auf der Rechten). Originalschläuche mit beiliegenden Verbindungsstücken und Schläuchen verlängern und befestigen.

## Spannrollenhalter montieren

Die vordere und die hintere rechte (Fahrtrichtung) Motorhalterungsschrauben entfernen und den Motor anheben bis die untere Alternatorschraube ersichtlich ist (nicht höher !)  
Beide Schrauben des Alternators demontieren. Halter mit Spannrolle mit den beiliegenden Schrauben an denselben Schraubpunkten montieren. Distanzbüchsen zwischen Alternator und Halterung montieren.

## Montage Siliconhut – Luftmengenmesser - Luftfilter

Siliconhut mit Faltschlauch am Luftmengenmesser befestigen.  
Dann den 1.25 m langen Faltschlauch mit dem Luftfilter am anderen Ende des Luftmengenmessers befestigen.  
(Reihenfolge : Siliconhut, kurzer Faltschlauch, Luftmengenmesser, langer Faltschlauch, Luftfilter)

Den ganzen Ansaugtrakt vor der Kompressormontage verlegen.  
Motorentlüftungsleitung anbringen.

Am 1.25m langen Faltschlauch ein Loch bohren, damit, falls einmal Wasser angesogen wird, dies entrinnen kann.

Kabel des Luftmengenmesser mit beiliegenden Kabeln verlängern.



## Kompressorhalterung/Kompressormontage

Kompressor mit Halterung und Distanzscheibe zusammenschrauben.

Anschliessend den Kompressor am Motorblock befestigen (anstelle von autom. Spannrolle).

- **WICHTIG!** Den Klebstreifen über dem Oelentlüftungsloch entfernen!



## Benzinleitungshalterung

Original-Benzinleitungshalterungen durch Kabelbinder ersetzen (Platzmangel)



## Montage Druckrohr

Nach Positionierung den 90° Alubogen mit Loctite 638 oder Loctite 648 in den Kompressorausgang einkleben.

Den anderen 90° Alubogen an der Drosselklappe befestigen.

Leerlaufsteller (falls vorhanden) am 90° Alubogenanschluss anschliessen.



## Riemenführung/Riemenspannung

Keilriemen auflegen.

Zum Spannen die Spannrolle nach vorne schieben.

Mutter und Spannrolle mit Gefühl anziehen.

(Der Keilriemen ist jetzt gespannt)



Riemenführung :

Bild links : ohne Klima

Bild rechts : mit Klima



## Rückschlagventil

Rückschlagventil für Benzintankentlüftung anbringen, damit der Benzintank nicht aufgeblasen wird.



## Benzindruckregler

Original Benzindruckregler gegen beiliegenden 4-bar Druckregler ersetzen.

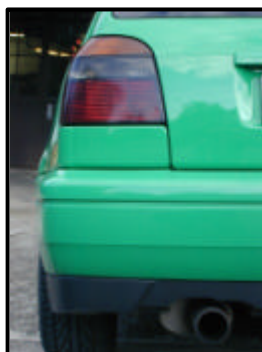
## Tuning-Chip

Steuergerät ausbauen und den Originalchip gegen den Tuningchip austauschen. Je nach Baujahr ist der Chip gesteckt oder eingelötet. Wenn der Chip eingelötet ist, muss Steuergerät zur Chipanfertigung an die Z-Engineering eingesandt werden. Falls der Chip gesteckt ist, benötigt die Z-Engineering lediglich die VW- und Boschnummer zur Anfertigung des Tuning-Chips.

## Schlusskontrolle/Testlauf:

- Der Klebstreifen über dem Ölentlüftungsloch (am Kompressor) ist entfernt.
- Die Riemen sind mit vorgeschriebener Spannkraft gespannt.
- Alle Schraubverbindungen sind festgezogen.
- Alle Steckverbindungen (Ventilator, Servopumpe, Luftmengenmesser, Temperaturfühler) sind eingesteckt.
- Motor starten und kontrollieren, dass die Riemen auf allen Rollen zentriert laufen und das die Flucht stimmt.
- Motor kurzzeitig hochdrehen und auf Vibrationsgeräusche (Berührungen am Chassis etc.) achten.

Ihr Z-Engineering-team wünscht...



**Gute Fahrt !!!**